



**Therapieassoziierte  
Infektionen.**

**Informationen für die Öffentlichkeit  
Leicht lesbare Version**



Health  
Protection  
Scotland



## Was ist eine therapieassoziierte Infektion?



Es handelt sich hierbei um eine Infektion, die Patienten während ihrer Behandlung in Krankenhäusern entwickeln. Dies ist aber auch in Pflegeeinrichtungen, Arztpraxen, Gesundheitszentren und zuhause möglich, wenn sie dort gepflegt werden.

## Wie viele Menschen entwickeln eine therapieassoziierte Infektion?

**WARTEZIMMER**



Etwa 5 von 100 Patienten in Krankenhäusern entwickeln zu irgendeinem Zeitpunkt eine therapieassoziierte Infektion. Diese Infektionen zeigen zumeist keine Langzeitwirkung. Es ist nicht bekannt, wie viele Menschen in Pflegeeinrichtungen oder bei sich selbst zuhause eine therapieassoziierte Infektion entwickeln.

## Warum infizieren sich Menschen, wenn sie Gesundheitsdienstleistungen in Anspruch nehmen?



Eine Krankheit oder die Behandlung einer solchen Krankheit kann Ihre natürlichen Abwehrkräfte gegen Infektionen (das Immunsystem) schwächen. Therapieassoziierte Infektionen kommen während der Behandlung zwar selten vor, aber nicht alle Risiken lassen sich bei der Inanspruchnahme von Gesundheitsdienstleistungen ausschließen. Dies liegt daran, dass jede Krankheit oder Erkrankung, jeder Eingriff und manchmal auch die Medikation selbst Ihre natürlichen Abwehrkräfte gegen Infektionen schwächen kann.

## Welche Arten von Infektionen treten in Krankenhäusern am häufigsten auf?

Am häufigsten entwickeln sich Urinfektionen, Infektionen nach einem chirurgischen Eingriff (Operation), Hautinfektionen, Übelkeit und Durchfall.

## Welche Krankheitserreger verursachen Infektionen?

Es sind dies meistens Keime, die normalerweise in unserem Körper leben und uns üblicherweise nicht schaden. Aber sie können Infektionen bei Personen hervorrufen, die wegen ihrer Erkrankung oder Behandlung schwächer als üblich sind.

## Was passiert, wenn ich mir eine therapieassoziierte Infektion zuziehe?

Das hängt von der Art der Infektion, die Sie entwickeln, und von Ihrem allgemeinen Gesundheitszustand ab. Die Pflegekräfte und Sozialbetreuer, die sich um Sie kümmern, besprechen mit Ihnen, welche Pflege und Behandlung Sie benötigen.



Es kann sein, dass Sie

in ein Einzelzimmer verlegt werden, um eine Ausbreitung der Infektion auf andere Personen zu verhindern



zusätzliche Medikamente benötigen



eine Beratung erhalten, wie Sie die Ausbreitung der Infektion stoppen können

## Was kann ich tun, um zu verhindern, dass sich Infektionen beim Aufenthalt in einem Krankenhaus oder einer Pflegeeinrichtung ausbreiten?



Verzichten Sie auf einen Besuch von Verwandten oder Freunden im Krankenhaus oder in einer Pflegeeinrichtung, wenn Sie Grippe haben oder sich unwohl fühlen.



Wenn Ihnen übel ist oder Sie Durchfall haben, sollten Sie erst wieder Besuche unternehmen, nachdem sich bei Ihnen zwei Tage keine Symptome mehr gezeigt haben.



Waschen Sie sich vor dem Besuch in einem Krankenhaus oder einer Pflegeeinrichtung die Hände und trocken Sie sie gut ab, besonders nach einem Toilettengang.



Wenn sich an der Stationstür oder am Krankenbett ein Spender mit Desinfektionsgel befindet, benutzen Sie diesen bitte vor und nach Ihrem Besuch.



Fragen Sie das Personal, bevor Sie etwas zu essen oder zu trinken für jemanden mitbringen, den Sie besuchen.



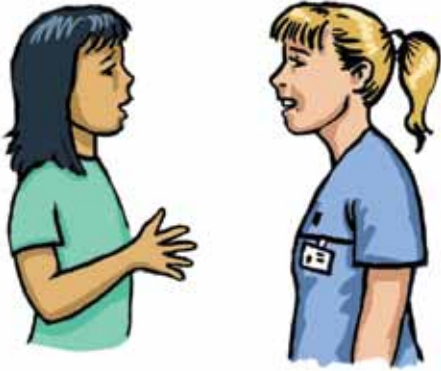
Setzen Sie sich nicht auf das Krankenbett und bringen Sie nicht zu viele Besucher auf einmal mit.



Berühren Sie niemals Verbände, Infusionen oder Geräte am Krankenbett.



Benutzen Sie keine Patiententoiletten.



Wenn Sie besorgt oder unsicher sind, was bei therapieassoziierten Infektionen zu tun ist, sprechen Sie mit der Schwester, Oberschwester oder jemanden vom Pflegepersonal, der sich um Ihre Pflege kümmert.

Sprechen Sie mit mir, wenn Sie Hilfe benötigen

Name:

Abteilung:

Telefonnummer:

Diese Broschüre ist in verschiedenen Sprachen, in Großdruck und in Blindenschrift (nur Englisch) erhältlich. Weitere Informationen erfahren Sie unter der Telefonnummer +44 (0) 141 300 1100.

